

www.hitechpros.com
www.shortlistmanager.com
www.hitechpros.biz

Thèmes abordés :

- Marché de la prestation informatique
- SSII, DSI
- Assistance Technique
- Recrutement

Prestation informatique Un marché qui reste dynamique

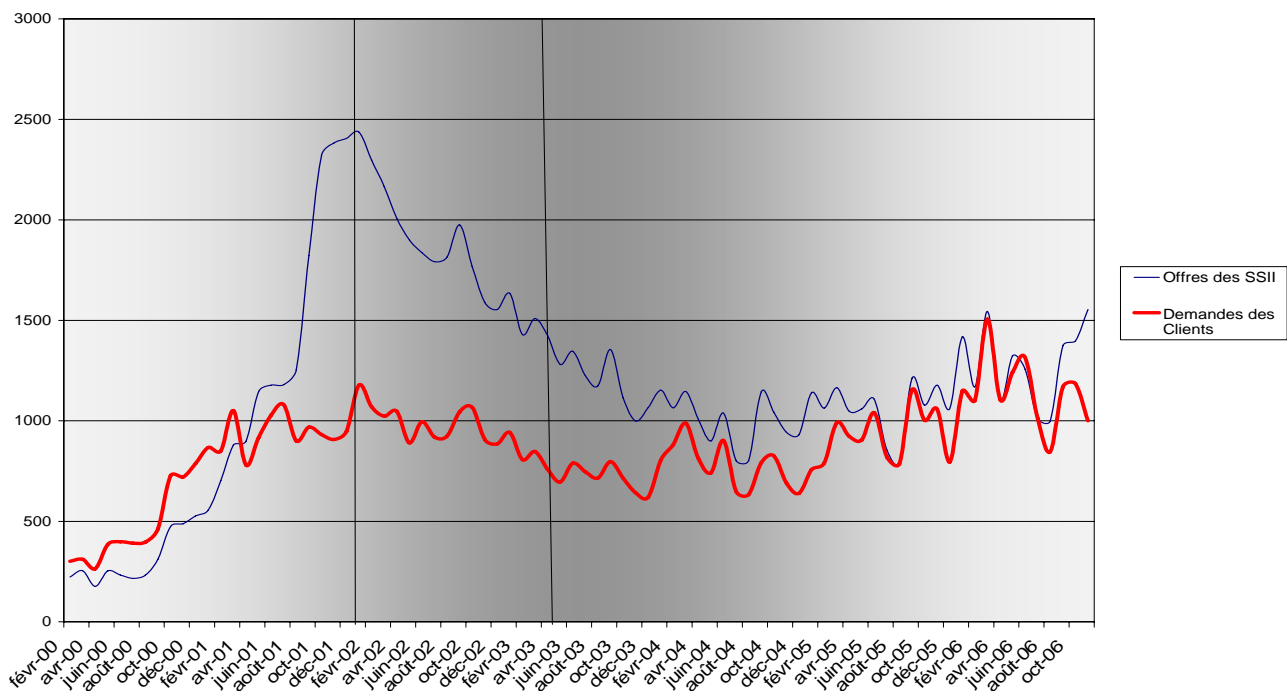
Après un premier semestre 2006 très actif, le marché est resté soutenu jusqu'à la fin de l'année. Notre enquête semestrielle auprès des DSI montre un grand nombre de besoins en informatique et une prévision d'augmentation des effectifs salariés pour 2007.

Pour cette septième édition de note étude, HITECHPROS propose quatre indicateurs :

1. L'évolution de l'offre et de la demande de février 2000 à novembre 2006
2. L'évolution comparée de la demande des clients par secteur d'activité, entre le premier semestre 2005 et le premier semestre 2006.
3. L'évolution des tarifs en Assistance Technique depuis novembre 2003.
4. Les prévisions pour 2007

1 – Etat de l'offre et de la demande :

Qu'observe-t-on de février 2000 à novembre 2006 ?



Après les 9 premiers mois 2006 où l'offre et la demande étaient à l'équilibre, cette fin d'année est marquée par un léger recul des besoins en projet et une augmentation des offres des SSII. Ces deux tendances expliquent ce léger déséquilibre depuis octobre. Cependant le nombre de besoins des clients augmente, passant de 661 en novembre 2003 à 1000 en novembre 2006 soit une augmentation de +77%.

2 – Evolution comparée de la demande des clients par secteur d'activité

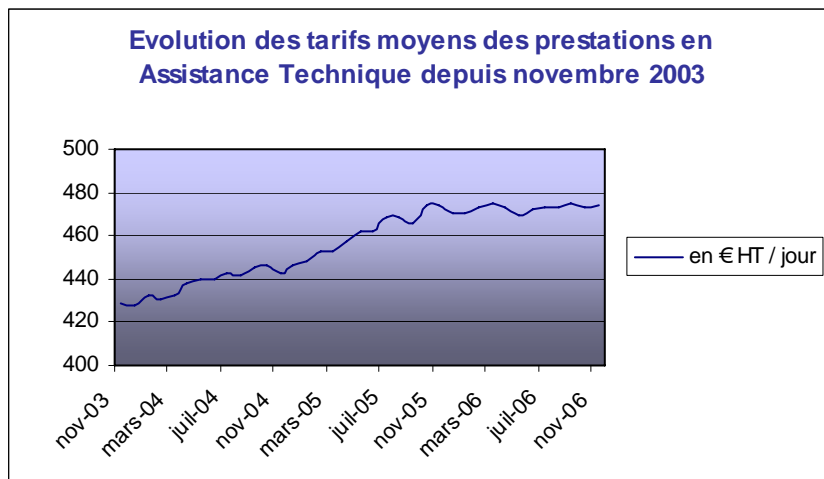
CATEGORIES TECHNIQUES	Demandes des Clients					
	2005 (9mois)		2006 (9mois)		Tendance 2006/2005	
	Indice	%	Indice	%	en volume	en % du total
Nouvelles Technologies (Java, GED, Websphere,...)	1800	22	2929	28		
Sytèmes, réseaux, sécurité	1569	19	1585	15	=	
Client-serveur	975	12	1375	13		
Consulting-Expertise	877	11	1384	13		
ERP	718	9	656	6		
CRM, Décisionnel, Datamining	701	8,5	719	7,5	=	=
Mainframe	507	6	732	7		
Moyens Sytèmes (AS400,...)	325	4	315	3	=	=
Info.indus., électronique, R&D	275	3,5	228	2,5	=	=
Recette, support utilisateurs (Test, Hotline,...)	267	3	360	3		=
Spécialistes Télécoms	152	2	162	2	=	=
TOTAUX	8166	100	10445	100		

En comparant le volume de la demande entre les années 2005 et 2006, on observe une progression très importante puisqu'on passe de 8166 demandes en 2005 à 10445 en 2006. De manière générale, la progression profite quasiment à toutes les catégories techniques.

Les principales catégories auxquelles profite la reprise:

- **"Nouvelles Technologies"** : Le volume de la demande dans cette catégorie a connu une forte croissance, progressant de plus de 60% par rapport à 2005. De plus les intervenants disponibles ne sont pas en nombre suffisant pour satisfaire la demande.
- **"Consulting-Expertise"** : Pour la seconde année consécutive la demande a fortement progressé. Elle a augmenté de 58% entre 2005 et 2006. Cette catégorie représente aujourd'hui 13% de la demande totale.
- **"Client Serveur"** : La progression entre 2005 et 2006 est de 41% ce qui est supérieur à la progression de la demande globale (28%).
- **"Mainframe"** : La progression entre 2005 et 2006 est de nouveau significative avec 44%. Comme l'an passé, cette catégorie ne représente toutefois que 7% de la demande totale.

3 – L'évolution des tarifs en Assistance Technique



Depuis fin 2003, date de la reprise du secteur, la tendance haussière des tarifs en Assistance Technique est continue. Cette hausse est toutefois très raisonnable (+10% en 3 ans) et traduit une croissance saine et sans excès du marché.

4 - Les prévisions pour 2007

Ces prévisions sont basées sur une étude réalisée auprès de **30 DSI et Directeurs achats de sociétés* de moyenne et grande taille**. Ils sont clients d'HITECHPROS et ont accepté de répondre tous les 6 mois à des questions clés sur l'évolution de leurs budgets informatiques.

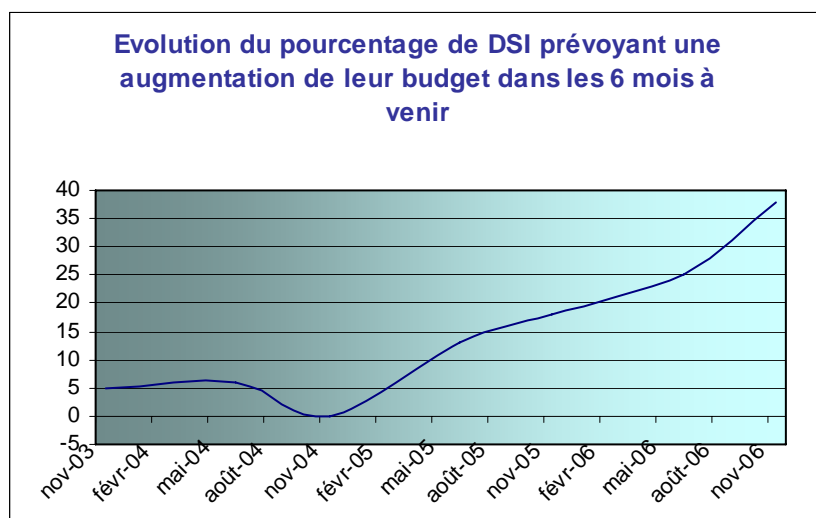
1) Quelle évolution en termes de budget prévoyez-vous pour vos achats en Assistance technique ou de Forfaits (en excluant les contrats d'Infogérance) pour le premier semestre 2007 par rapport au second semestre 2006 ?

Augmentation : 38%

Stabilité : 38%

Diminution : 24%

Courbe comparative avec nos précédentes enquêtes :



Le pourcentage de DSI prévoyant d'augmenter leur budget d'achats en Assistance technique ou au Forfait a encore progressé par rapport au premier semestre 2006. On est passé de 18% en novembre 2005 à 38% en novembre 2006.

2) Prévoyez-vous une variation de vos effectifs salariés à la DSI ?

Au cours du premier semestre 2007 ?

Augmentation : 53%

Stabilité : 47%

Diminution : 0%

Au cours du second semestre 2007 ?

Augmentation : 31%

Stabilité : 63%

Diminution : 6%

Concernant les prévisions d'embauche, la tendance est partagée entre l'augmentation et la stabilité. Ceci s'explique par un très grand nombre de recrutements déjà réalisés durant le premier semestre 2006.

***Parmi les sociétés interrogées nous pouvons citer : PSA, RADIO FRANCE, LESIEUR, EMI, FONDATION DE FRANCE, ROCHE, WENGO, RHODIA, PREDICA, SERPI, MUSIWAVE.**

A propos de HITECHPROS

Bourse des services informatiques sur internet, HITECHPROS occupe une position de leader dans le domaine des prestations intellectuelles.

Lancée en 1999, HITECHPROS est aujourd'hui l'une des seules places de marché bénéficiaire avec un volume d'affaires réalisé sur ses sites de l'ordre de 72 millions d'euros par mois.

La société compte actuellement 20 collaborateurs et son chiffre d'affaires 2005 est de 4,5 millions d'euros.

Depuis le 28/11/06 la société est cotée sur ALTERNEXT (code ALHIT).

HITECHPROS met en relation les SSII, les Directions informatiques, les informaticiens et formateurs indépendants, les organismes de formation et les éditeurs de logiciels.

HITECHPROS bénéficie d'une offre multi facettes destinée à accompagner l'ensemble des acteurs du marché :

- **HITECHPROS.com**, qui met en relation les cinq acteurs ci-dessus
- **HITECHPROS Staffing**, service d'externalisation des achats de prestations.
- **ShortlistManager.com**, progiciel d'optimisation des achats de prestations intellectuelles utilisé par les directions informatiques.
- **HITECHPROS.biz**, service de cession/fusion/acquisition de sociétés du secteur

C o n t a c t s p r e s s e

MBU Conseil

Michèle Benamou

Tel : 01 42 17 09 62

Mobile : 06 62 00 27 81

michelebenamou@mbu-conseil.com

HITECHPROS.com

Brice Damoiseau

Tél : 01 55 58 04 11

bd@hitechpros.com